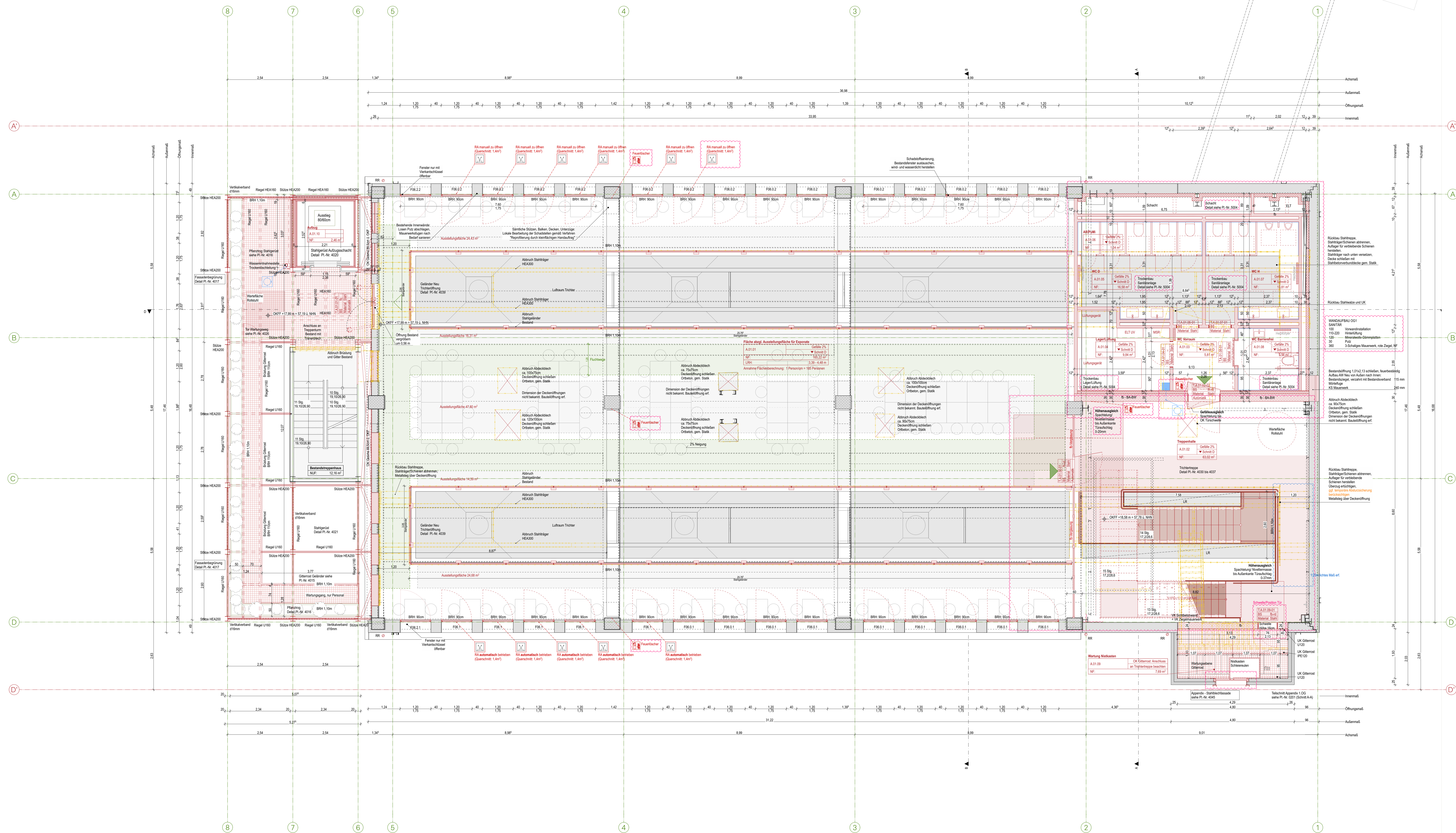



Grundriss-Schnittebene 58,83⁵ ü. NHN

[illegible][illegible]

Bauser

Stadt Gelsenkirchen, Stabsstelle IGA 2027
Goldbergstraße 14
45894 Gelsenkirchen

for (Gebäude-Management): 0209 169-5322
fax (Gebäude-Management): 0209 169-3530
mail: iga027@gelsenkirchen.de

 **Gelsenkirchen**

Das ist Unternehmens

Architekt
gernot schulz : architektur GmbH
Sachsenring 18
50677 Köln

gernot.schulz : architektur
Tel. +49 (0)221 940 805-0
Fax +49 (0)221 940 805-22
E-Mail: hs@gernotschulzarchitektur.de

Projekt
Internationale Gartenausstellung Metropole Ruhr 2027

KBE Kohlenbunkersensibel, Gelsenkirchen
Sanierung, Umbau und Umsetzung des Kohlenbunkersensibels

Großschafstraße 205
45899 Gelsenkirchen

 IGA 2027
 METROPOLE
RUHR

Planinhalt

| Gaz. EG | Gaz. AK | Format DIN A0 Überträge | | | | Erstellungsdatum 04.02.2025 | | Indirektdatum 27.02.2026 | |
|------------|------------|----------------------------|-------|------------|---------|--------------------------------|---------|-----------------------------|--------|
| Projekt | Verfasser | Skizze | Phase | Plannummer | Maßstab | Planart | Initial | Index | Status |
| IGA | ARC | KBE-A | 5 | 0101 | 050 | GR | 1G | 00 | FF |